

Bank X
Online-Banking mit dem Mac

Neu:
Version
2.5



- Konzept
- Informationsdesign
- Medienproduktion

LDPcom Rafael Schimanski | Mühlgasse 4 | 61348 Bad Homburg

Eigener Tipp: www.LDPcom.de

In Kooperation mit Application Systems Heidelberg Software GmbH

<http://www.application-systems.de/bankx/neu.html>

Tel +49 (0)721 - 151 - 428435

Fax +49 (0)721 - 151 - 428435

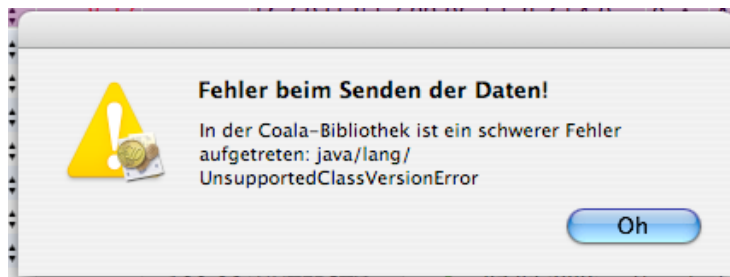
Tel./Fax: +49 (700) LDPCOM00

Web : www.LDPcom.de

Email : info@LDPcom.de

Problem:

Viele Anwender und Seminarteilnehmer berichten von folgender Herausforderung: Nach der sorgfältigen Eingabe Ihrer Zahlen in der Software Bank X 2.2.0 Professional in der Kategorie Elsteraufträge, NEU, Umsatzsteuervoranmeldung erscheint seit 04/2006 folgende Meldung:



Tipp:

Es liegt an der Java 1.4-Version, die auf PPCs installiert ist. Mit der kann Elster keine Klassen nachladen.

Es gibt aber einen Workaround:

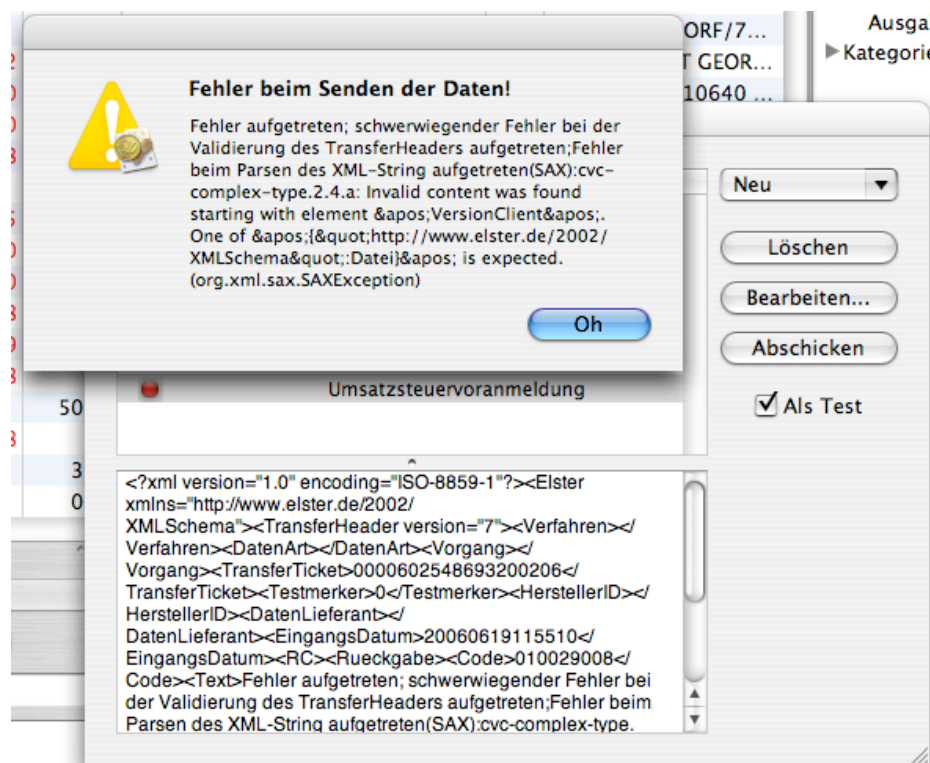
1. Das Programm "Java Preferences" starten (Ordner /Programme/ Dienstprogramme/Java/J2SE 5.0)
2. Dort unter "Java Programm Laufzeiteinstellungen" die Reihenfolge so ändern, dass "J2SE 5.0" an oberster Stelle steht (Mit Drag&Drop). Änderungen sichern und Programm verlassen.

3. Im Application Bundle von Bank X im Ordner "Contents" die Datei "info.plist" öffnen (mit gedrückter ctrl-Taste auf das Bank X-Programmicon klicken und aus dem Kontextmenü "Paketinhalt zeigen" auswählen). Dort den Key "JVMVersion" suchen. Der steht auf dem Wert "1.4*". Diesen Wert ändern auf "1.4+".

Fazit

Leider funktioniert es nicht immer.

Sobald der erste Fehler behoben ist, weist Bank X eine weitere Fehlermeldung auf, die wie folgt aussieht:



Dazu schreibt der Programmierer:

„...die in Bank X 2.0 verwendete Elster-Bibliothek scheint zu alt zu sein. Da kann ich aber nichts dafür, das ist Sache des Rechenzentrums des Finanzamts. Ein Update auf die 2.5.0 scheint zu helfen. Der Trick mit der info.plist funktioniert nur bei Bank X-Versionen, die bereits mit der neuen Elster-Bibliothek aber einer alten Java-Version auf PPC-Macs arbeiten.“